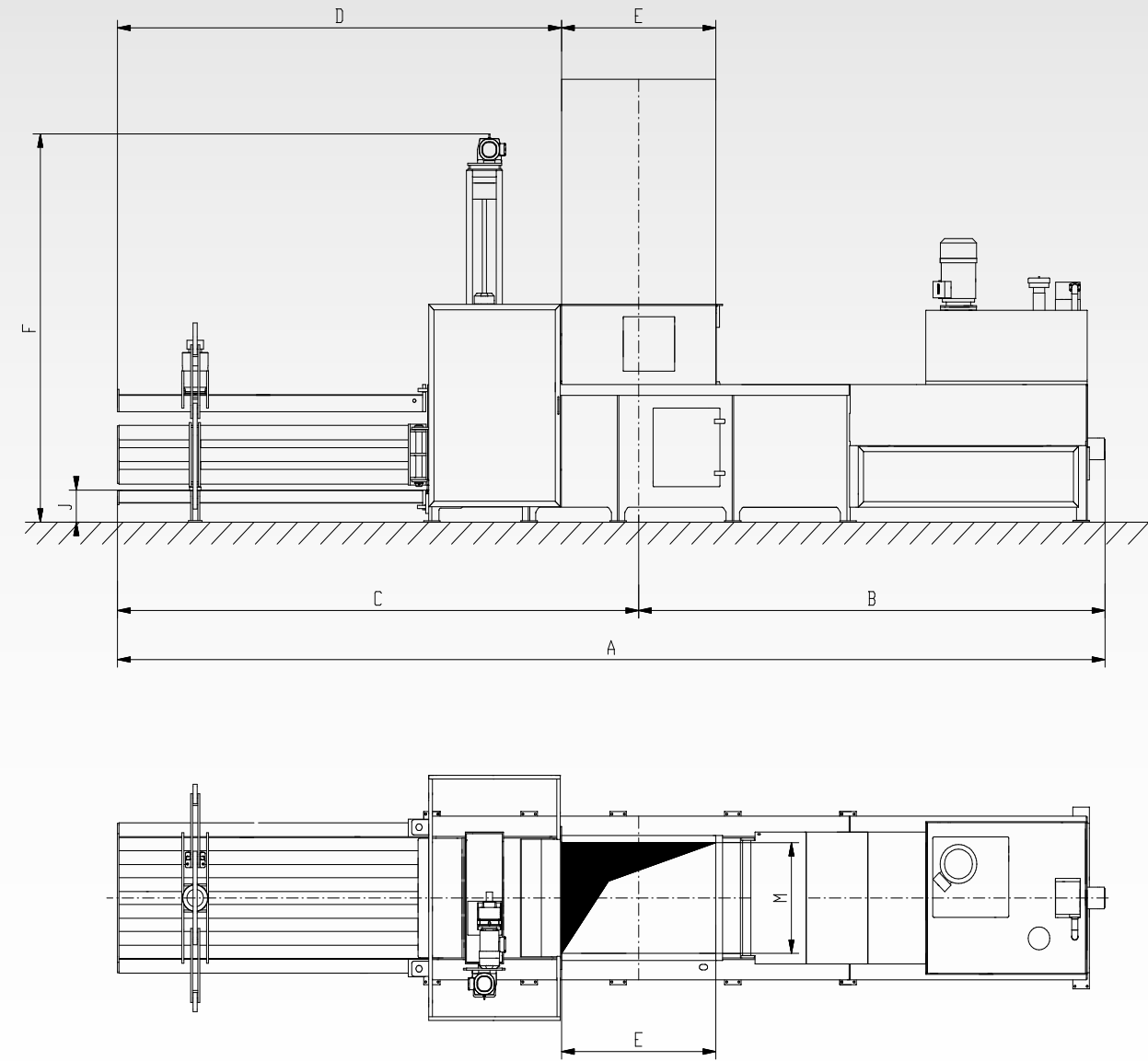
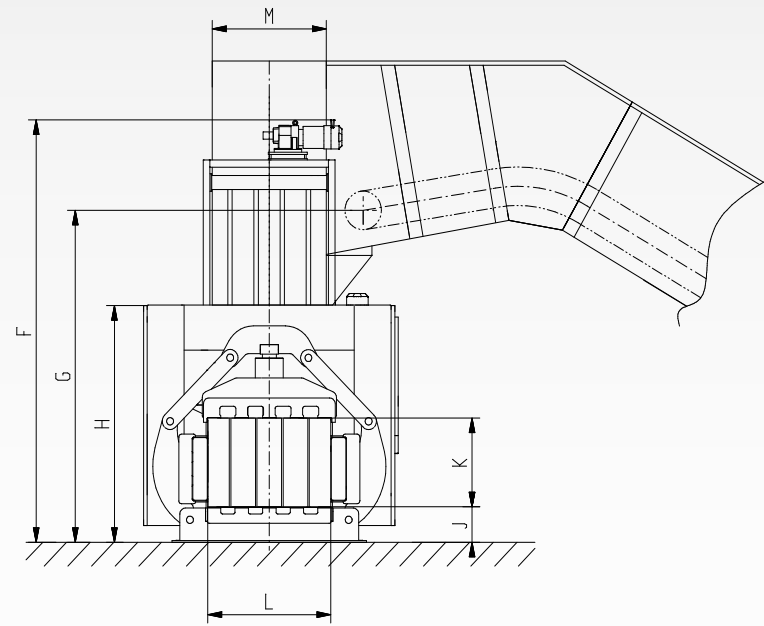


PRESSES À BALLE À CANAL DE LA GAMME

UPAK[®]

APPLICATIONS

- Centres de redistribution pour catégories de produits limitées
- Traitement des emballages carton
- Grands magasins et centres commerciaux
- Plateformes de distribution
- Imprimeries



FICHE TECHNIQUE

UPAK	60	70	80
Pression de compactage	630 kN	720 kN	800 kN
Pression spécifique	84 N/cm ²	87 N/cm ²	97 N/cm ²
Ouverture de chargement	1.400 x 920 mm	1.500 x 1.020 mm	1.600 x 1.020 mm
Section du canal (h x l)	750 x 1.000 mm	750 x 1.100 mm	750 x 1.100 mm
Production indicative*	1 x 15 kW - 1 x 22 kW - 1 x 30 kW	1 x 22 kW - 1 x 30 kW - 1 x 45 kW	1 x 30 kW - 1 x 45 kW - 1 x 75 kW
20-30 kg/m ³	1,8 t/h 3,3 t/h 4,5 t/h	3,4 t/h 4,4 t/h 7,4 t/h	4,2 t/h 6,6 t/h 9,6 t/h
35-50 kg/m ³	3,0 t/h 5,5 t/h 7,5 t/h	5,7 t/h 7,2 t/h 12,2 t/h	7,0 t/h 11,0 t/h 16,5 t/h
60 kg/m ³	3,6 t/h 6,6 t/h 9,0 t/h	6,9 t/h 8,7 t/h 14,5 t/h	8,4 t/h 13,2 t/h 19,5 t/h
80 kg/m ³	3,8 t/h 7,0 t/h 9,6 t/h	7,4 t/h 9,3 t/h 15,5 t/h	8,9 t/h 14,0 t/h 21,0 t/h
Poids des balles**	350 - 500 kg	420 - 600 kg	500 - 700 kg
Longueur des balles	jusqu'à 1,8 m	jusqu'à 1,8 m	jusqu'à 1,8 m
Poids	approx. 8 t	approx. 14,6 t	approx. 24 t

*sur la base de la densité apparente et la puissance motrice

** dépend de la densité apparente et la longueur des balles

Sous réserve de modification!

Le tableau présente une sélection des puissances d'entraînement possibles. Autres configurations d'entraînement sont possibles.

DIMENSIONS	A	B	C	D	E	F	G	H	J	K	L	M
UPAK 60	8.110	4.215	3.895	3.195	1.400	3.670	2.800	2.000	400	750	1.000	920
UPAK 70	9.675	4.610	5.065	4.315	1.500	3.670	2.800	2.000	400	750	1.100	1.020
UPAK 80	10.550	5.250	5.300	4.500	1.600	3.720	2.850	2.000	450	750	1.100	1.020

Sous réserve de modification!



unoTech GmbH • Feldkoppel 17 • 49779 Niederlangen • Allemagne
Téléphone: +49 5939 / 94 144 - 11 • Fax: +49 5939 / 94 144 - 30
info@unotech.de • www.unotech.de



UNOTECH[®]
LM GROUP

UPAK[®]

Presse à balles à canal
à ligaturage vertical

UNOTECH[®]. L'INNOVATION PAR EXPÉRIENCE.

MADE IN
GERMANY



1. LIGATURAGE

- Ligaturage vertical à 4 fils, entièrement automatique et fiable, avec coupe-fil intégré et moteur puissant de torsion et filage
- Pour des fils de 2,8 à 3,4 mm de section maximale
- Echange du crochet de ligaturage possible directement grâce à une fermeture rapide et sans outillage spécifique

- Enfilage facile à l'urtication des feuillets inférieurs
- Accès latéral optimal
- Dispositif pour les bobines de fils inférieurs complètement intégré à la presse, gain de place
- Enfilage facile des feuillets inférieurs

- Accès latéral optimal
- Dispositif pour les bobines de fils inférieurs complètement intégré à la presse, gain de place
- Portes de protection latérales avec grande ouverture pour faciliter l'accès lors des opérations de maintenance et de contrôle technique
- Nombre limité de pièces d'usure

2. GROUPE HYDRAULIQUE

- Unité hydraulique compacte avec moteur à grande efficacité énergétique et niveau sonore minimal
- Pas de refroidissement d'huile nécessaire
- Groupe hydraulique entièrement intégré dans l'habillage de la presse

- Pas d'îlots de vannes supplémentaires et pas de danger de fuites grâce à l'intégration de toutes les fonctions auxiliaires dans le bloc-commande
- Respect des prescriptions selon la loi allemande sur la gestion de l'eau (WHG)

3. ARMOIRE ÉLECTRIQUE

- Branchement principal de la presse sur prise de courant CEE à 5 pôles aux normes industrielles, plus de possibilités d'utilisation
- Programme d'utilisation très facile et sûr grâce à la commande automatique à bouton en mode automatique et manuel
- Affichage de tous les codes en cas d'erreur par un indicateur lumineux prévu directement à cet effet
- Choix de la longueur des balles par commutateur préprogrammé

4. SYSTÈME DE SÉCURITÉ

- Système d'interrupteur de sécurité modulable et avec transfert de clés y compris protection de fermeture arrière pour une sécurité maximale

5. EQUIPEMENT COMPLÉMENTAIRE

- Option pour le branchement d'une fonction périphérique comme par ex. une benne basculante

